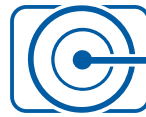


HOUBEN

Klärwerkstechnik • Technischer Service

Version 01



Herzlich willkommen beim HOUBEN! _____

**Wir sind Ihr Partner in Sachen Klärwerkstechnik und technischer Service.
Wir bieten Ersatzteile für alle Fabrikate:**

Laufräder
Lager
Achsen
Zahnräder
Antriebe
Kupplungen

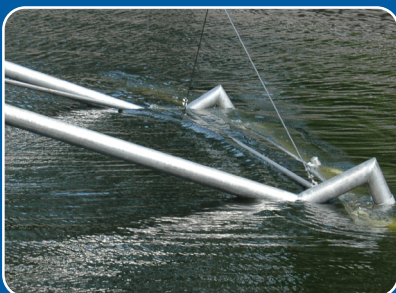
Getriebemotoren
Gelenkwellen
Seiltrommeln
Schleifringkörper Rohrdrehgelenke
Konsolen u. Laufrollen für Räumerschilde

Wir liefern, reparieren, sanieren und bauen um!

Fahrwerke für Rund- und Längsräume einschl. Antrieben Königsstuhl-Lagerungen mit Schleifringkörper u. SS-Druckleitung Bodenräumschildeinheiten u. Schwimmschlammräumungen Schienen/ Triebstocksysteme Krählwerke u. neue Krählwerk-antriebe mit Ölfüllung.

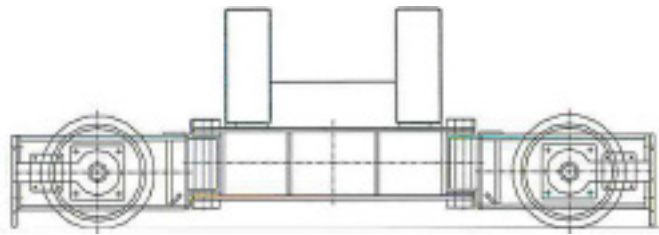
**Probleme im Bereich der Maschinenteknik und Störanfälligkeiten
beim Geradeauslauf werden behoben.**

**An weitere Infos oder Beratungen interessiert?
Melden Sie sich unter 0 21 53 - 95 83 892**

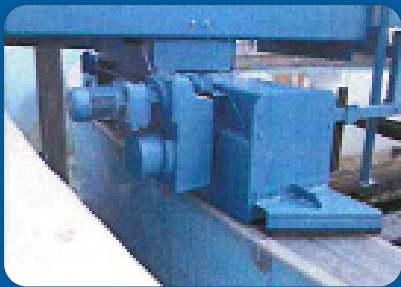
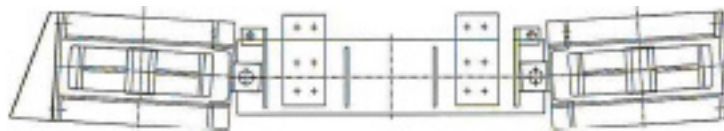


Fahrwerke

Rundräumer: Unsere Fahrwerke garantieren einen absoluten Spurlauf durch fixierte Lagerpositionen und feststellbaren Lenkkonsolen für die Laufräder. Optimale Voraussetzung, auch beim Laufrad- oder Lageraustausch.



Längsräumer: Unsere Fahrwerke haben parallel ausgerichtete Laufräder mit absolut fixierten Lagerpositionen. Beim Laufrad- oder Lageraustausch ist automatisch die Voraussetzung für den Geradeauslauf gegeben.



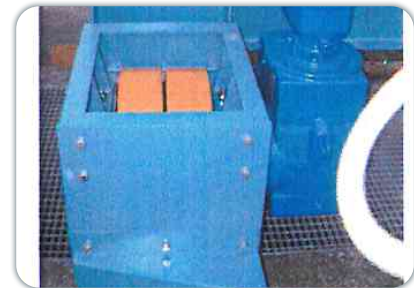


Vorher

Nachher



Lageraustausch. Iqui commoluptiis accabor moditiunt adita nimet molupicias mos audandi



Lageraustausch. Iqui commoluptiis accabor moditiunt adita nimet molupicias mos audandi



Lageraustausch. Iqui commoluptiis accabor moditiunt adita nimet molupicias mos audandi

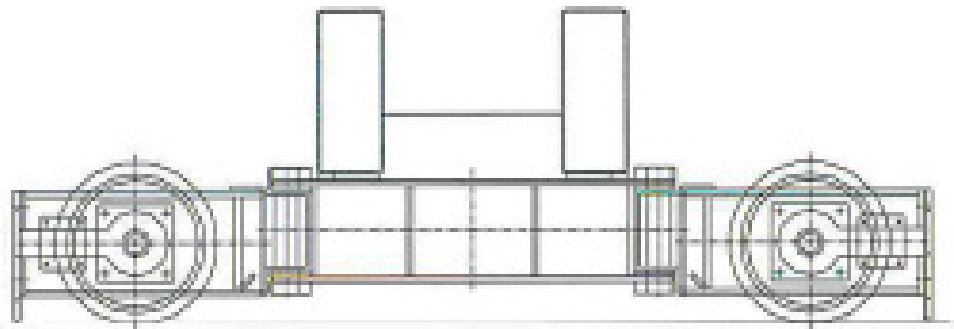


Maschinensanierungen:

Ant mod eos eum nos enti asinctus qui dolori rem dolumendi voluptenimus es ut ut et asped ut et ut rata verem niam quanto exerspe rhiciatem rest dellabores ute nem eria se moloration pore valor sitatur, int et odio. Ovidestium aceatur? Delendis sit apelendel et et occab iuntibe atetur andae nus ut labore vercimmin nonsectet maxim sitat quae officipid essition nia valor aborese num eiur, ipsunt

Königsstühle

Rundräumer: Unsere Fahrwerke garantieren einen absoluten Spurlauf durch fixierte Lagerpositionen und feststellbaren Lenkkonsolen für die Laufräder. Optimale Voraussetzung, auch beim Laufrad- oder Lageraustausch.

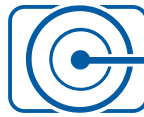


Lageraustausch. I qui commoluptiis accabor moditiunt adita nimet molupcias mos audandi



Maschinensanierungen:

Ant mod eos eum nos enti asinctus qui dolori rem dolumendi voluptenimus es ut ut et asped ut et ut rata verem niam quanto exerspe rhiciatem rest dellabores ute nem eria se moloration pore volor sitatur, int et odio. Ovidestium aceatur? Delendis sit apelendel et et occab iuntibe atetur andae nus ut labore vercimmin nonsectet maxim sitat quae officipid essition nia volor aborese num eiur, ipsunt



HOUBEN

Klärwerkstechnik • Technischer Service

Version 02



Herzlich willkommen beim HOUBEN!

**Wir sind Ihr Partner in Sachen Klärwerkstechnik und technischer Service.
Wir bieten Ersatzteile für alle Fabrikate:**

Laufräder
Lager
Achsen
Zahnräder
Antriebe
Kupplungen

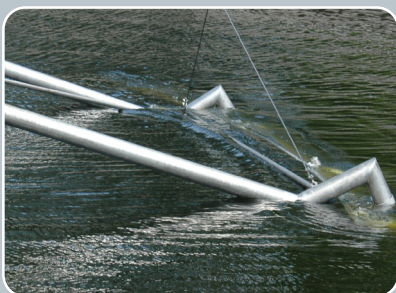
Getriebemotoren
Gelenkwellen
Seiltrommeln
Schleifringkörper Rohrdrehgelenke
Konsolen u. Laufrollen für Räumerschilde

Wir liefern, reparieren, sanieren und bauen um!

Fahrwerke für Rund- und Längsräume einschl. Antrieben Königsstuhl-Lagerungen mit Schleifringkörper u. SS-Druckleitung Bodenräumschildeinheiten u. Schwimmschlammräumungen Schienen/ Triebstocksysteme Krählwerke u. neue Krählwerk-antriebe mit Ölfüllung.

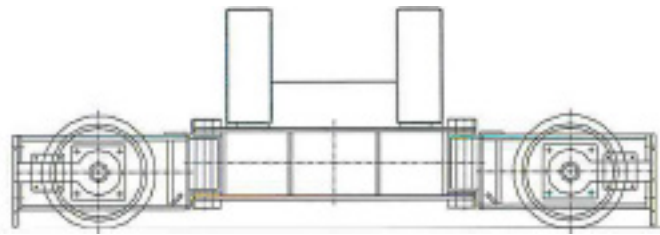
Probleme im Bereich der Maschinenteknik und Störanfälligkeiten beim Geradeauslauf werden behoben.

**An weitere Infos oder Beratungen interessiert?
Melden Sie sich unter 0 21 53 - 95 83 892**

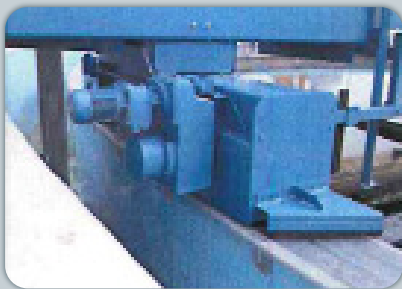
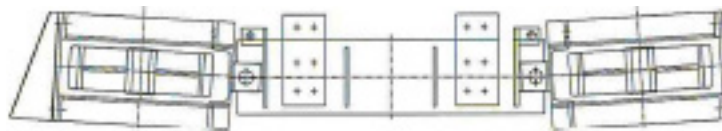


Fahrwerke

Rundräumer: Unsere Fahrwerke garantieren einen absoluten Spurlauf durch fixierte Lagerpositionen und feststellbaren Lenkkonsolen für die Laufräder. Optimale Voraussetzung, auch beim Laufrad- oder Lageraustausch.



Längsräumer: Unsere Fahrwerke haben parallel ausgerichtete Laufräder mit absolut fixierten Lagerpositionen. Beim Laufrad- oder Lageraustausch ist automatisch die Voraussetzung für den Geradeauslauf gegeben.





Vorher



Lageraustausch. Iqui commoluptiis accabor moditiunt adita nimet molupicias mos audandi

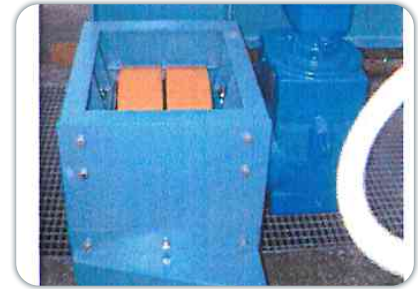


Lageraustausch. Iqui commoluptiis accabor moditiunt adita nimet molupicias mos audandi



Lageraustausch. Iqui commoluptiis accabor moditiunt adita nimet molupicias mos audandi

Nachher

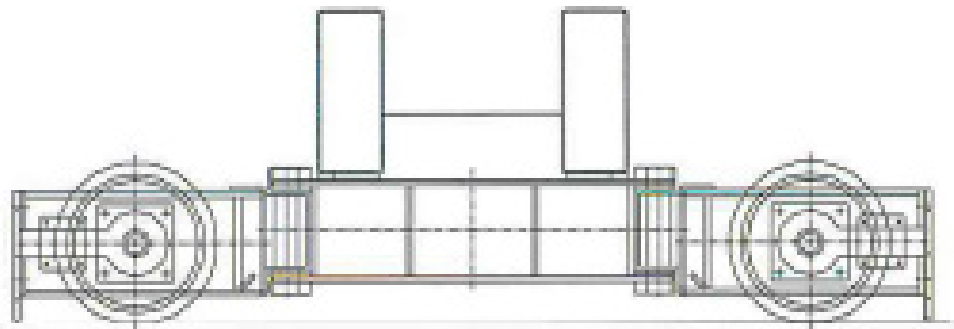


Maschinensanierungen:

Ant mod eos eum nos enti asinctus qui dolori rem dolumendi voluptenimus es ut ut et asped ut et ut rata verem niam quanto exerspe rhiciatem rest dellabores ute nem eria se moloration pore volor sitatur, int et odio. Ovidestium aceatur? Delendis sit apelendel et et occab iuntibe atetur andae nus ut labore vercimin nonsectet maxim sitat quae officipid essition nia volor aborese num eiur, ipsunt

Königsstühle

Rundräumer: Unsere Fahrwerke garantieren einen absoluten Spurlauf durch fixierte Lagerpositionen und feststellbaren Lenkkonsolen für die Laufräder. Optimale Voraussetzung, auch beim Laufrad- oder Lageraustausch.



Lageraustausch. I qui commoluptiis accabor moditiunt adita nimet molupcias mos audandi

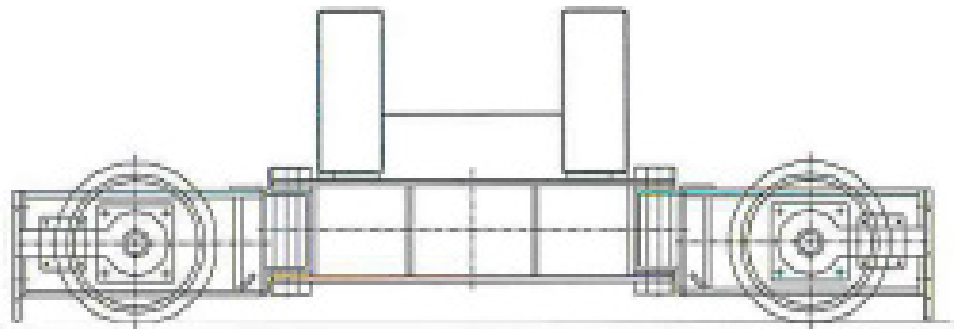


Maschinensanierungen:

Ant mod eos eum nos enti asinctus qui dolori rem dolumendi voluptenimus es ut ut et asped ut et ut rata verem niam quanto exerspe rhiciatem rest dellabores ute nem eria se moloration pore valor sitatur, int et odio. Ovidestium aceatur? Delendis sit apelendel et et occab iuntibe atetur andae nus ut labore vercimin nonsectet maxim sitat quae officipid essition nia valor aborese num eiur, ipsunt

Königsstühle

Rundräumer: Unsere Fahrwerke garantieren einen absoluten Spurlauf durch fixierte Lagerpositionen und feststellbaren Lenkkonsolen für die Laufräder. Optimale Voraussetzung, auch beim Laufrad- oder Lageraustausch.

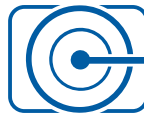


Lageraustausch. I qui commoluptiis accabor moditiunt adita nimet molupcias mos audandi



Maschinensanierungen:

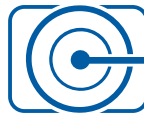
Ant mod eos eum nos enti asinctus qui dolori rem dolumendi voluptenimus es ut ut et asped ut et ut rata verem niam quanto exerspe rhiciatem rest dellabores ute nem eria se moloration pore volor sitatur, int et odio. Ovidestium aceatur? Delendis sit apelendel et et occab iuntibe atetur andae nus ut labore vercimmin nonsectet maxim sitat quae officipid essition nia volor aborese num eiur, ipsunt



HOUBEN

Klärwerkstechnik • Technischer Service

Version 03



HOUBEN

Klärwerkstechnik • Technischer Service

Herzlich willkommen beim HOUBEN!

**Wir sind Ihr Partner in Sachen Klärwerkstechnik und technischer Service.
Wir bieten Ersatzteile für alle Fabrikate:**

Laufräder
Lager
Achsen
Zahnräder
Antriebe
Kupplungen

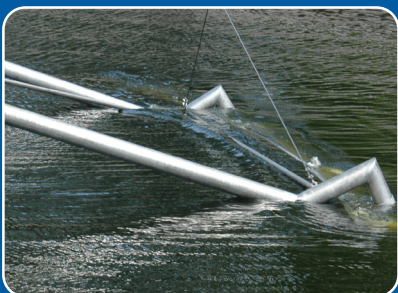
Getriebemotoren
Gelenkwellen
Seiltrommeln
Schleifringkörper Rohrdrehgelenke
Konsolen u. Laufrollen für Räumschilde

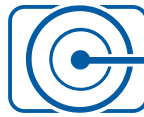
Wir liefern, reparieren, sanieren und bauen um!

Fahrwerke für Rund-und Längsräume einschl. Antrieben Königsstuhl-Lagerungen mit Schleifringkörper u. SS-Druckleitung Bodenräumschildeinheiten u. Schwimmschlammräumungen Schienen/ Triebstocksysteme Krählwerke u. neue Krählwerksantriebe mit Ölfüllung.

Probleme im Bereich der Maschinenteknik und Störanfälligkeiten beim Geradeauslauf werden behoben.

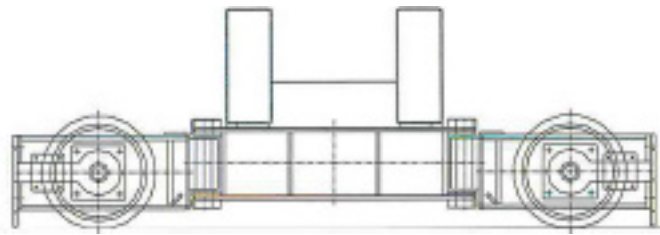
**An weitere Infos oder Beratungen interessiert?
Melden Sie sich unter 0 21 53 - 95 83 892**



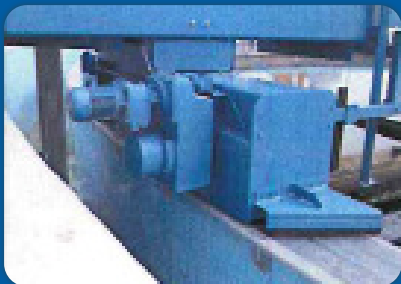
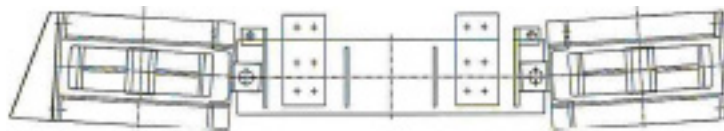


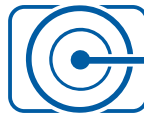
Maschinensanierungen | Fahrwerke

Rundräumer: Unsere Fahrwerke garantieren einen absoluten Spurlauf durch fixierte Lagerpositionen und feststellbaren Lenkkonsolen für die Laufräder. Optimale Voraussetzung, auch beim Laufrad- oder Lageraustausch.



Längsräumer: Unsere Fahrwerke haben parallel ausgerichtete Laufräder mit absolut fixierten Lagerpositionen. Beim Laufrad- oder Lageraustausch ist automatisch die Voraussetzung für den Geradeauslauf gegeben.





Maschinensanierungen | Fahrwerke

Vorher



Lageraustausch. Iqui commoluptiis accabor moditiunt adita nimet molupcias mos audandi

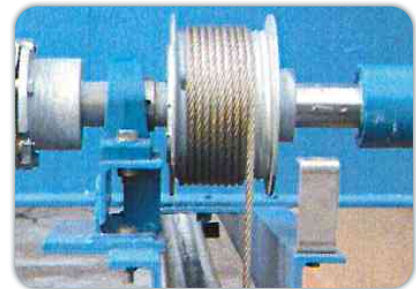
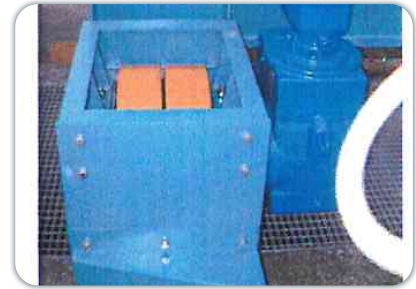


Lageraustausch. Iqui commoluptiis accabor moditiunt adita nimet molupcias mos audandi



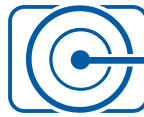
Lageraustausch. Iqui commoluptiis accabor moditiunt adita nimet.

Nachher



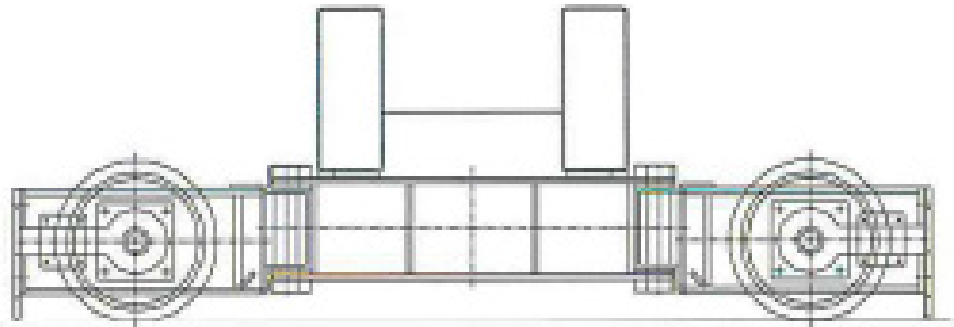
Maschinensanierungen:

Ant mod eos eum nos enti asinctus qui dolori rem dolumendi voluptenimus es ut ut et asped ut et ut rata verem niam quanto exerspe rhiciatem rest dellabores ute nem eria se moloration pore volor sitatur, int et odio. Ovidestium aceatur? Delendis sit apelendel et et occab iuntibe atetur andae nus ut labore vercimin nonsectet maxim sitat quae officipid essition nia volor aborese num eiur, ipsunt



Maschinensanierungen | Königsstühle

Rundräumer: Unsere Fahrwerke garantieren einen absoluten Spurlauf durch fixierte Lagerpositionen und feststellbaren Lenkkonsolen für die Laufräder. Optimale Voraussetzung, auch beim Laufrad- oder Lageraustausch.

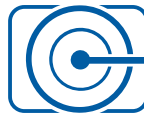


Lageraustausch. I qui commoluptiis accabor moditiunt adita nimet molupcias mos audandi



Maschinensanierungen:

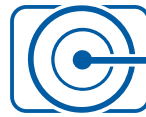
Ant mod eos eum nos enti asinctus qui dolori rem dolumendi voluptenimus es ut ut et asped ut et ut rata verem niam quanto exerspe rhiciatem rest dellabores ute nem eria se moloration pore volor sitatur, int et odio. Ovidestium aceatur? Delendis sit apelendel et et occab iuntibe atetur andae nus ut labore vercimminonsectet maxim sitat quae officipid essition nia volor aborese num eiur, ipsunt



HOUBEN

Klärwerkstechnik • Technischer Service

Version 04



Herzlich willkommen beim HOUBEN!

**Wir sind Ihr Partner in Sachen Klärwerkstechnik und technischer Service.
Wir bieten Ersatzteile für alle Fabrikate:**

Laufräder
Lager
Achsen
Zahnräder
Antriebe
Kupplungen

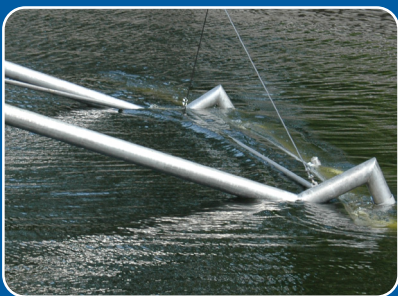
Getriebemotoren
Gelenkwellen
Seiltrommeln
Schleifringkörper Rohrdrehgelenke
Konsolen u. Laufrollen für Räumschilde

Wir liefern, reparieren, sanieren und bauen um!

Fahrwerke für Rund- und Längsräume einschl. Antrieben Königsstuhl-Lagerungen mit Schleifringkörper u. SS-Druckleitung Bodenräumschildeinheiten u. Schwimmschlammräumungen Schienen/ Triebstocksysteme Krählwerke u. neue Krählwerksantriebe mit Ölfüllung.

Probleme im Bereich der Maschinenteknik und Störanfälligkeiten beim Geradeauslauf werden behoben.

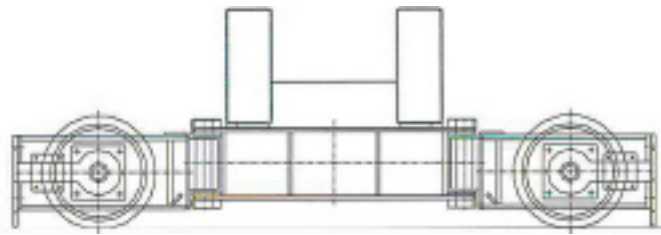
**An weitere Infos oder Beratungen interessiert?
Melden Sie sich unter 0 21 53 - 95 83 892**



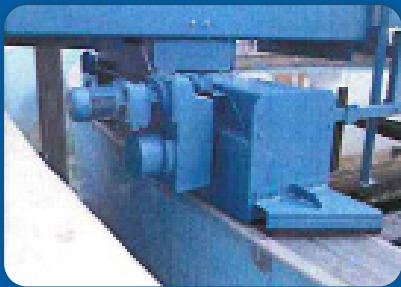
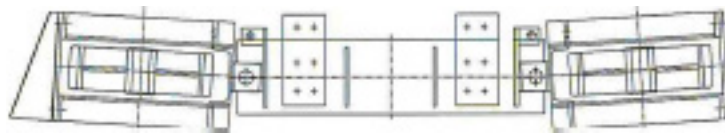


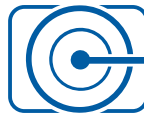
Maschinensanierungen | Fahrwerke

Rundräumer: Unsere Fahrwerke garantieren einen absoluten Spurlauf durch fixierte Lagerpositionen und feststellbaren Lenkkonsolen für die Laufräder. Optimale Voraussetzung, auch beim Laufrad- oder Lageraustausch.



Längsräumer: Unsere Fahrwerke haben parallel ausgerichtete Laufräder mit absolut fixierten Lagerpositionen. Beim Laufrad- oder Lageraustausch ist automatisch die Voraussetzung für den Geradeauslauf gegeben.





Maschinensanierungen | Fahrwerke

Vorher



Lageraustausch. Iqui commoluptiis accabor moditiunt adita nimet molupicias mos audandi

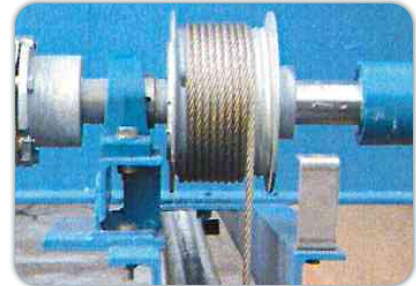
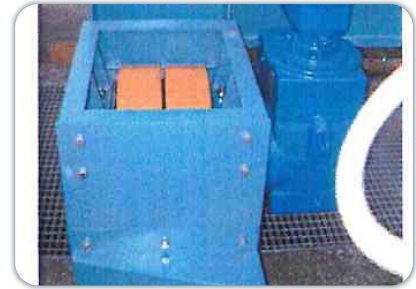


Lageraustausch. Iqui commoluptiis accabor moditiunt adita nimet molupicias mos audandi



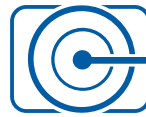
Lageraustausch. Iqui commoluptiis accabor moditiunt adita nimet.

Nachher



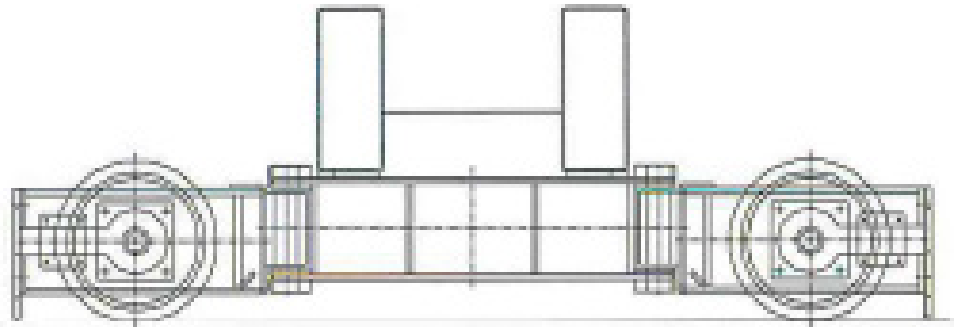
Maschinensanierungen:

Ant mod eos eum nos enti asinctus qui dolori rem dolumendi voluptenimus es ut ut et asped ut et ut rata verem niam quanto exerspe rhiciatem rest dellabores ute nem eria se moloration pore volor sitatur, int et odio. Ovidestium aceatur? Delendis sit apelendel et et occab iuntibe atetur andae nus ut labore vercimin nonsectet maxim sitat quae officipid essition nia volor aborese num eiur, ipsunt



Maschinensanierungen | Königsstühle

Rundräumer: Unsere Fahrwerke garantieren einen absoluten Spurlauf durch fixierte Lagerpositionen und feststellbaren Lenkkonsolen für die Laufräder. Optimale Voraussetzung, auch beim Laufrad- oder Lageraustausch.

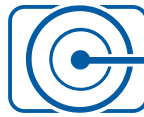


Lageraustausch. I qui commoluptiis accabor moditiunt adita nimet molupcias mos audandi



Maschinensanierungen:

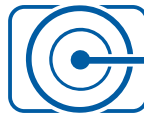
Ant mod eos eum nos enti asinctus qui dolori rem dolumendi voluptenimus es ut ut et asped ut et ut rata verem niam quanto exerspe rhiciatem rest dellabores ute nem eria se moloration pore volor sitatur, int et odio. Ovidestium aceatur? Delendis sit apelendel et et occab iuntibe atetur andae nus ut labore vercimminonsectet maxim sitat quae officipid essition nia volor aborese num eiur, ipsunt



HOUBEN

Klärwerkstechnik • Technischer Service

Version 05



Herzlich willkommen beim HOUBEN!

**Wir sind Ihr Partner in Sachen Klärwerkstechnik und technischer Service.
Wir bieten Ersatzteile für alle Fabrikate:**

Laufräder
Lager
Achsen
Zahnräder
Antriebe
Kupplungen

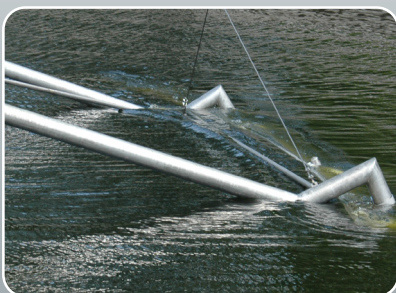
Getriebemotoren
Gelenkwellen
Seiltrommeln
Schleifringkörper Rohrdrehgelenke
Konsolen u. Laufrollen für Räumschilde

Wir liefern, reparieren, sanieren und bauen um!

Fahrwerke für Rund- und Längsräume einschl. Antrieben Königsstuhl-Lagerungen mit Schleifringkörper u. SS-Druckleitung Bodenräumschildeinheiten u. Schwimmschlammräumungen Schienen/ Triebstocksysteme Krählwerke u. neue Krählwerk-antriebe mit Ölfüllung.

Probleme im Bereich der Maschinenteknik und Störanfälligkeiten beim Geradeauslauf werden behoben.

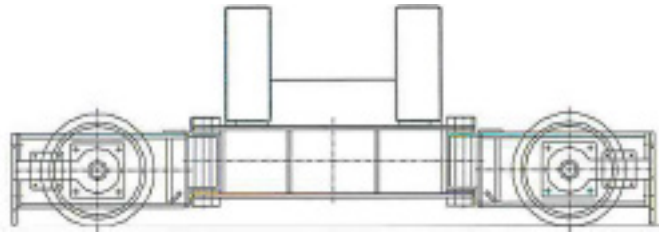
**An weitere Infos oder Beratungen interessiert?
Melden Sie sich unter 0 21 53 - 95 83 892**



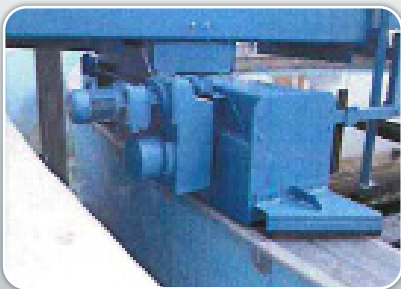
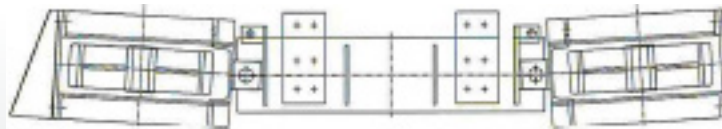


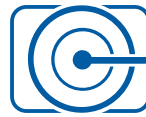
Maschinensanierungen | Fahrwerke

Rundräumer: Unsere Fahrwerke garantieren einen absoluten Spurlauf durch fixierte Lagerpositionen und feststellbaren Lenkkonsolen für die Laufräder. Optimale Voraussetzung, auch beim Laufrad- oder Lageraustausch.



Längsräumer: Unsere Fahrwerke haben parallel ausgerichtete Laufräder mit absolut fixierten Lagerpositionen. Beim Laufrad- oder Lageraustausch ist automatisch die Voraussetzung für den Geradeauslauf gegeben.





Maschinensanierungen | Fahrwerke

Vorher



Lageraustausch. Iqui commoluptiis accabor moditiunt adita nimet molupcias mos audandi

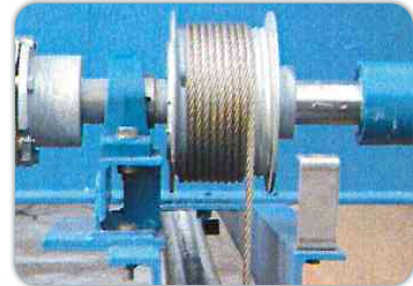
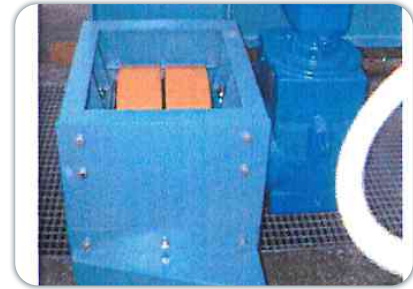


Lageraustausch. Iqui commoluptiis accabor moditiunt adita nimet molupcias mos audandi



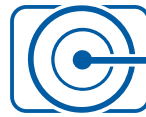
Lageraustausch. Iqui commoluptiis accabor moditiunt adita nimet.

Nachher



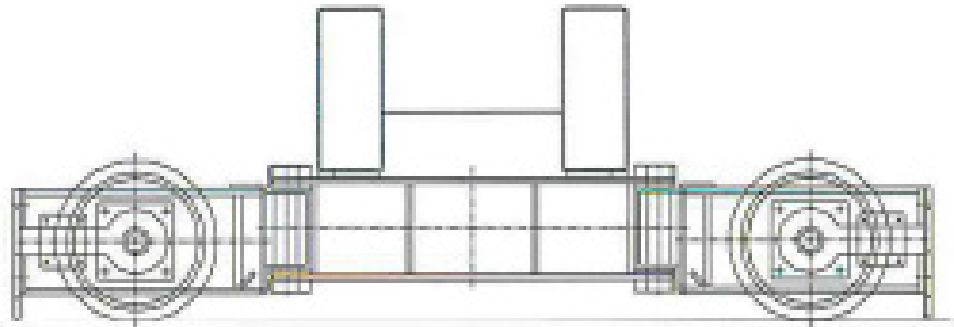
Maschinensanierungen:

Ant mod eos eum nos enti asinctus qui dolori rem dolumendi voluptenimus es ut ut et asped ut et ut rata verem niam quanto exerspe rhiciatem rest dellabores ute nem eria se moloration pore volor sitatur, int et odio. Ovidestium aceatur? Delendis sit apelendel et et occab iuntibe atetur andae nus ut labore vercimin nonsectet maxim sitat quae officipid essition nia volor aborese num eiur, ipsunt



Maschinensanierungen | Königstühle

Rundräumer: Unsere Fahrwerke garantieren einen absoluten Spurlauf durch fixierte Lagerpositionen und feststellbaren Lenkkonsolen für die Laufräder. Optimale Voraussetzung, auch beim Laufrad- oder Lageraustausch.

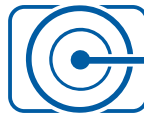


Lageraustausch. I qui commoluptiis accabor moditiunt adita nimet molupcias mos audandi



Maschinensanierungen:

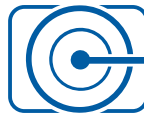
Ant mod eos eum nos enti asinctus qui dolori rem dolumendi voluptenimus es ut ut et asped ut et ut rata verem niam quanto exerspe rhiciatem rest dellabores ute nem eria se moloration pore valor sitatur, int et odio. Ovidestium aceatur? Delendis sit apelendel et et occab iuntibe atetur andae nus ut labore vercimin nonsectet maxim sitat quae officipid essition nia valor aborese num eiur, ipsunt



HOUBEN

Klärwerkstechnik • Technischer Service

Version 06



Herzlich willkommen beim HOUBEN!

**Wir sind Ihr Partner in Sachen Klärwerkstechnik und technischer Service.
Wir bieten Ersatzteile für alle Fabrikate:**

Laufräder
Lager
Achsen
Zahnräder
Antriebe
Kupplungen

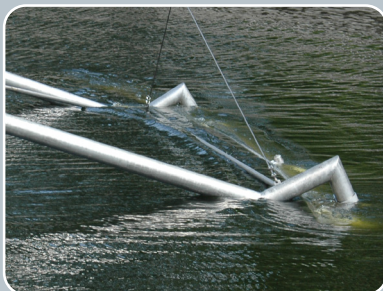
Getriebemotoren
Gelenkwellen
Seiltrommeln
Schleifringkörper Rohrdrehgelenke
Konsolen u. Laufrollen für Räumschilde

Wir liefern, reparieren, sanieren und bauen um!

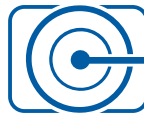
Fahrwerke für Rund-und Längsräumer einschl. Antrieben Königsstuhl-Lagerungen mit Schleifringkörper u. SS-Druckleitung Bodenräumschildeinheiten u. Schwimmschlammräumungen Schienen/ Triebstocksysteme Krählwerke u. neue Krählwerksantriebe mit Ölfüllung.

Probleme im Bereich der Maschinenteknik und Störanfälligkeiten beim Geradeauslauf werden behoben.

**An weitere Infos oder Beratungen interessiert?
Melden Sie sich unter 0 21 53 - 95 83 892**

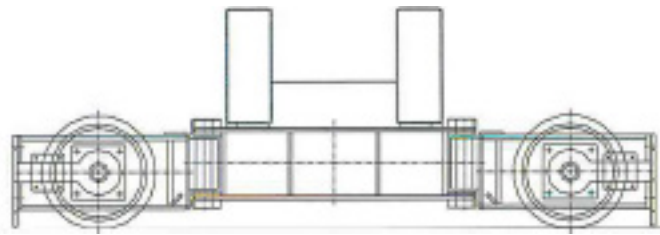


Maschinensanierungen

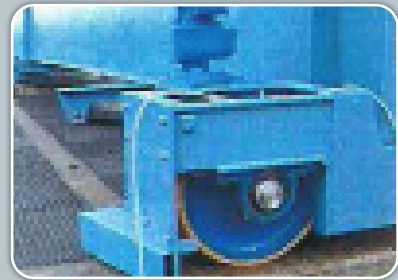
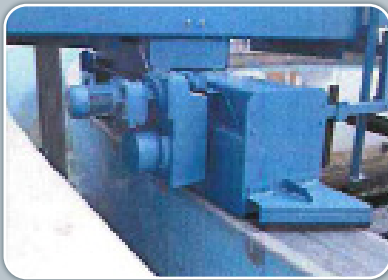
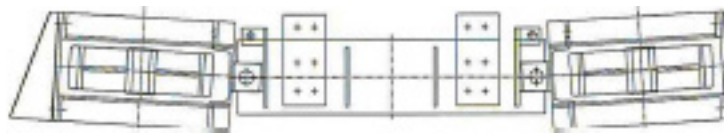


Maschinensanierungen | Fahrwerke

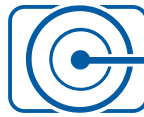
Rundräumer: Unsere Fahrwerke garantieren einen absoluten Spurlauf durch fixierte Lagerpositionen und feststellbaren Lenkkonsolen für die Laufräder. Optimale Voraussetzung, auch beim Laufrad- oder Lageraustausch.



Längsräumer: Unsere Fahrwerke haben parallel ausgerichtete Laufräder mit absolut fixierten Lagerpositionen. Beim Laufrad- oder Lageraustausch ist automatisch die Voraussetzung für den Geradeauslauf gegeben.



Maschinensanierungen



Maschinensanierungen | Fahrwerke

Vorher



Lageraustausch. Iqui commoluptiis accabor moditiunt adita nimet molupcias mos au-

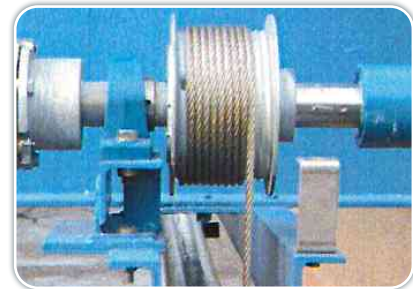
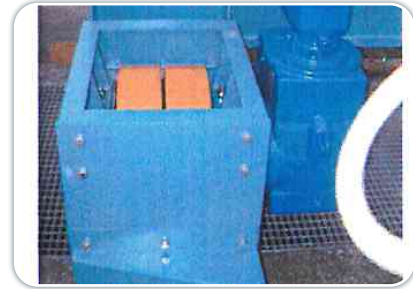


Lageraustausch. Iqui commoluptiis accabor moditiunt adita nimet molupcias mos au-



Lageraustausch. Iqui commoluptiis accabor moditiunt adita nimet.

Nachher



Maschinensanierungen:

Ant mod eos eum nos enti asinctus qui dolori rem dolumendi voluptenimus es ut ut et asped ut et ut rata verem niam quanto exerspe rchiciatem rest dellabores ute nem eria se moloration pore volor sitatur, int et odio. Ovidestium aceatur?

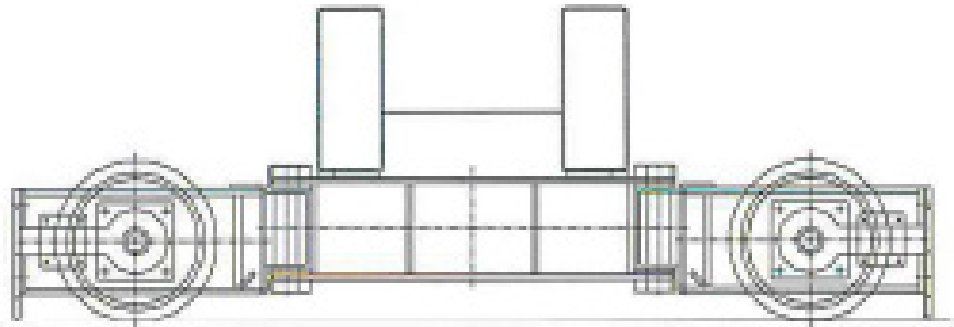
Delendis sit apelendel et et occab iuntibe atetur andae nus ut labore vercimin nonsectet maxim sitat quae officipid essition nia volor aborese num eiur, ipsunt

Vorher & Nachher



Maschinensanierungen | Königstühle

Rundräumer: Unsere Fahrwerke garantieren einen absoluten Spurlauf durch fixierte Lagerpositionen und feststellbaren Lenkkonsolen für die Laufräder. Optimale Voraussetzung, auch beim Laufrad- oder Lageraustausch.



Lageraustausch. I qui commoluptiis accabor moditiunt adita nimet molupcias mos audandi



Maschinensanierungen:

Ant mod eos eum nos enti asinctus qui dolori rem dolumendi voluptenimus es ut ut et asped ut et ut rata verem niam quanto exerspe rchiciatem rest dellabores ute nem eria se moloration pore volor sitatur, int et odio. Ovidestium aceatur?

Delendis sit apelendel et et occab iuntibe atetur andae nus ut labore vercimin nonsectet maxim sitat quae officipid essition nia volor aborese num eiur, ipsunt